



Fördermöglichkeiten:

Wie werden Sie finanziell unterstützt?

Dipl.-Ing. Harald Schwieder
Energieagentur Regio Freiburg


1. Fachinformationsabend

Energetische Sanierung kleinerer Wohngebäude
27.11.2013, Vigeliussaal Melanchthongemeinde

Freiburg 
IM BREISGAU


Energie-Quartier
Haslach

 Energieagentur
Regio Freiburg

- 
1. Förderung allgemein
 2. Förderprogramme von KfW, L-Bank und Bafa
 3. Förderprogramme der Stadt Freiburg
 4. Sanierungsbeispiel
 5. Fazit / weitere Informationen

- **Förderung allg.**

Wie kommt man in den Genuss?
Fördermöglichkeiten finden ...

Wer hilft aus dem Förder-Dschungel?



„BAFA“



➔ Der kompetente Energie- oder Förderberater!

Wie unterscheiden sich Förderprogramme?

Förderprogramme

Art der Förderung



- Kredit
- Investitions-Zuschuss
- Kredit + Zuschuss
- Energiekosten-/ Steuererstattung

Geldgeber



- EU
- Bund
- Land
- Kommune
- EVU
- Banken
- Privat, z.B. Kirchen

Kumulierbarkeit?

Antragsteller



- Privatpersonen
- Kommunen
- Gewerbe
- Vereine
- Sonstige Körperschaften

Fördergegenstand



- Energieberatung
- Investive Maßnahmen:
 - Wärmeschutz
 - (Heiz-)Anlagentechnik
 - Erneuerbare Energien
 - Sonderprogramme
- Forschung, Modell-/ Pilotprojekte?
- Wohngebäude
- Nicht-Wohngebäude

- **KfW, L-Bank,
Bafa**

Energetisches Bauen / Sanieren: KfW + Land BW

- KfW „Energieeffizient Sanieren“ (Kredit / Zuschuss)
- KfW „Energieeffizient Bauen“ (Kredit)
- L-Bank „Energieeffizienzfinanzierung Sanieren“ (Kredit)
- L-Bank „Energieeffizienzfinanzierung Bauen“ (Kredit)
- KfW „Altersgerecht Umbauen“
- etc.



Erneuerbare Energien: Bafa (+ KfW / L-Bank)

- Bafa Marktanreizprogramm (Zuschüsse)
- KfW „Erneuerbare Energien“ (Kredit / Zuschüsse)
- L-Bank „Wohnen mit Zukunft“ (Kredit)
- für BHKW: Bafa Mini-KWK-Programm (Zuschuss)
- etc.

Übersicht Förderstufen

KfW „Energieeffizient Sanieren“ (und „- Bauen“)



Altbau (Bestand):

KfW EE Sanieren

- Kreditvariante

(Prog.-Nr. 151/152)

- Zuschussv. (430)



KfW-Denkmal

Effizienzhaus



KfW-115

Effizienzhaus



KfW-100

Effizienzhaus



KfW-85

Effizienzhaus



KfW-70

Effizienzhaus



KfW-55 (inkl. Passivhaus)

Effizienzhaus



KfW-40 (inkl. Passivhaus)

Effizienzhaus

Förderung von

**Baudenkmalen und
sonstiger besonders
erhaltenswerter Substanz**

Neubau:

KfW EE Bauen (153)



Förderstufen seit 04/2012



Kreditvariante*
Tilgungszuschuss:

KfW-Variante
Investitionszuschuss:**

Einzelmaßnahmen

	KfW-115	L-Bank: KfW-Denkmal
	KfW-100	
	KfW-85	
	KfW-70	
	KfW-55	

- L-Bank
-

10,0 %

Prozentsätze
seit 1.3.2013

2,5 % 5,0 %

10,0 %

5,0 % 7,5 %

12,5 %

7,5 % 10,0 %

15,0 %

12,5 % 15,0 %

20,0 %

17,5 % 20,0 %

25,0 %

* Zinssatz:
1,00 % eff. (KfW)
0,75 % eff. (L-Bank)
nur für Wohngebäude mit bis zu 3 Wohneinh. in Ba-Wü, zumindest teilweise eigengenutzt

** nur für private Eigentümer von selbst genutzten oder vermieteten Ein- und Zweifamilienhäusern/ Eigentumswohnungen

Baubegleitung durch einen Sachverständigen während der Sanierungsphase

KfW-Programm 431

für energetische Sanierungen, welche über KfW
„Energieeffizient Sanieren“ gefördert werden
(auch schon für eine Einzelmaßnahme möglich)

Pflicht bei komplexen Sanierungen zu energetisch
hocheffizienten Wohngebäuden:

- KfW-Effizienzhaus 55
- KfW-Effizienzhaus Denkmal

Zuschuss: 50% der Kosten für die Baubegleitung,
maximal 4.000 Euro pro Vorhaben
(50% von 8.000 Euro)



Übersicht zur Struktur Bafa Marktanreizprogramm

Richtlinie vom
20.7.2012 gilt



Basisförderung
(Altbau)

Heizungsunterstützung
Prozesswärme (auch Neubau)
Kälteerzeugung
Erweiterung **45 €/m²**

Pelletöfen (mit Wassertasche)
Pelletkessel bis 100 kW
Holzhackschnitzelkessel
Scheitholzvergaserkessel

Luft/Wasser-WP
Wasser/Wasser-WP
Sole/Wasser-WP

**mind. 1.500 €,
90 €/m² (bis 40 m²)**

**mind. 2.400 € (Pelletkessel)
mind. 1.400 € (alle übrigen)**

**mind. 1.300 € (Luft/Wasser)
mind. 2.800 € (alle übrigen)**

+

**Bonus-
förderung**

Kombinations-Bonus (Biomasse+Solar, WP+Solar), **Effizienzbonus** (H_T¹ EnEV 2009 -30%)
500 € **1/2 Basisförd.**

Kesseltausch, **500 €**
Solarpumpe **50 €**

Pufferspeicher (Bonus für WP sowie Pelletkessel,
bei Hackschnitzel-/Scheitholzessel: Fördervoraussetzung!) **500 €**
-

+

**Innovations-
Förderung**
(auch Neubau)

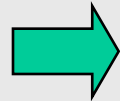
Kollektorfläche
20 - 100m² **180 €/m²**
(auch nur **90 €/m²**
WW-Bereitung)

Maßnahmen zur
Emissionsminderung und
Effizienzsteigerung

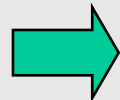
**750 € (bei Altbau)
850 € (bei Neubau)**

Zuschuss

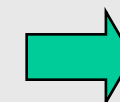
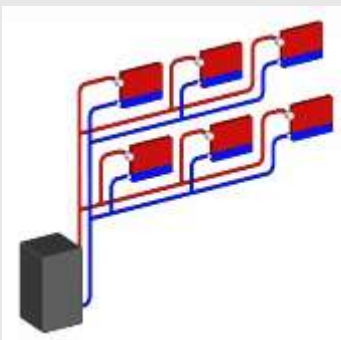
- **Stadt Freiburg**



1. Wärmedämmung



2. Energieausweise mit Beratung



3. Heizungsoptimierung



Baustein 1 – Wärmeschutz

- Zuschuss bis zu 1.200 € pro Wohneinheit,
max. 7.000 € pro Gebäude
- Bonus Effizienzhausstandards 1.000 - 7.000 €,
solarunterstützte Heizung 500 € pauschal
- Energieberatung ist Fördervoraussetzung,
außer bei Sanierung zum KfW-Effizienzhaus
(Bestätigung und Nachweis nachträglich erforderlich)



Antragstellung vor Beginn der Maßnahme!



Baustein 1 – Kriterien ähnlich KfW



Sanierte Bauteile	Zuschuss pro m ² Bauteilfläche	Dämmstoffdicke bei WLG 035*
Außenwand außen/innen	8 €	17/10
Dach steil/flach	12 € / 9 €	17/24
Oberste Geschossdecke	4 €	17
Kellerdecke	4 €	13
Fenster nur mit Wand	20 €	$U_w = 1,1 \text{ W/m}^2, \text{K}$

* oder Nachweis U-Wert, bestehende Bauteile und Dämmungen können dabei angerechnet werden



Baustein 2 – Energieausweis mit Beratung

- für Energieausweis mit Beratung
- Zuschuss Stadt Freiburg :
pauschal 100 €;
WEGs 300 €



ENERGIEAUSWEIS für Wohngebäude
gemäß des § 15 ff. Energieausweisverordnung (EAV)

Datum: 25.04.2017

Gebäude

Wohnfläche	Mehrfamilienhaus
Adresse	Musterstr. 123, 12345 Musterstadt
Gebäudeart	Vorderhaus
Baujahr Gebäude	1920
Baujahr Anlagentechnik	1982
Wärmeleistungen (kWh)	9
Gebäudevolumen (m³)	576 m³

Art der Ausfertigung: Neubau Modernisierung Sanierung/Erweiterung
 Erweiterung/Anbau Sanierung/Erweiterung

des Gebäudes

Musterstraße 43
12345 Musterstadt

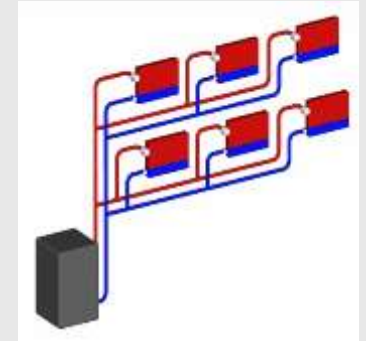


**Antragstellung spätestens 8 Monate nach
Energieberatung!**



Baustein 3 – Heizungsoptimierung

- Zuschuss für hydraulischen Abgleich oder Einbau Energiemanagementsystem:
Pauschal 300 €



Antragstellung spätestens 8 Monate nach der Maßnahme inkl. Verwendungsnachweis!



Kostenlose Vor-Ort Checks (VOC):

- Ein qualifizierter Berater prüft, ob sich Ihr Gebäude prinzipiell für den Einsatz eines BHKWs eignet (mit einheitlicher Checkliste)
- Es werden max. **100 Checks gefördert** (stadtweit) -> kostenlos

Förderung von BHKW-Konzepten

- Nur bei Eignung des Objekts (nach Vor-Ort-Check): Förderung der Erstellung von Konzepten für BHKWs (Wirtschaftlichkeit/Emissionen im Vergleich zu Alternativen)
- Es werden ca. **50 Konzepte gefördert** (Schwerpunkt Wiehre) (60 % der Bruttokosten, max. 1.200 Euro)

Modellprojekte

- Zusätzliche Förderung von bis zu **10 Modellprojekten** (nur Wiehre) (60% der Mehrkosten, max. 3.000 Euro, bei Verbundprojekten max. 4.000 Euro)
- Voraussetzung: Energiekonzept zu BHKW liegt vor

Beraternetzwerk

- Bei VOC und Konzepten werden nur zugelassene Berater tätig

Förderung für Gebäude im Energie-Quartier Haslach

100 Einstiegs-Energieberatungen

„Vorbildlich Sanieren“

- 30 Energiekonzepte
- 10 Modellprojekte (Planung, Baubegleitung)

„Gemeinschaftlich Handeln“

- 18 Machbarkeitsstudien
- 6 Modellprojekte (Planung, Baubegleitung)

Förderung: 80% der Kosten, bis 200 Euro

Antragsfrist: bis 31.03.2014



Checkliste Energieberatung Energie-Quartier Haslach
 Version 1.0.1

1 Allgemeine Daten (bei Antragstellung anzugeben)

1.1 Kunde		
Name	-	
Vorname	-	
Strasse und Hausnummer	-	
PLZ	-	
Ort	-	
Telefon	-	
email	-	
Position im Bezug auf das Objekt z.B. Eigentümer, Neuanwerber, etc.)	-	

1.2 Allgemeine Daten zum Objekt

Typ	-	
z.B. Einfamilienhaus, Mehrfamilienhaus, gewerbliches Objekt, ...)	-	
Strasse	-	
Strasse und Hausnummer	-	
PLZ	-	

- 03/2011



Förderung für Gebäude im
Energie-Quartier Haslach

100 Einstiegs-Energieberatungen

➔ „Vorbildlich Sanieren“

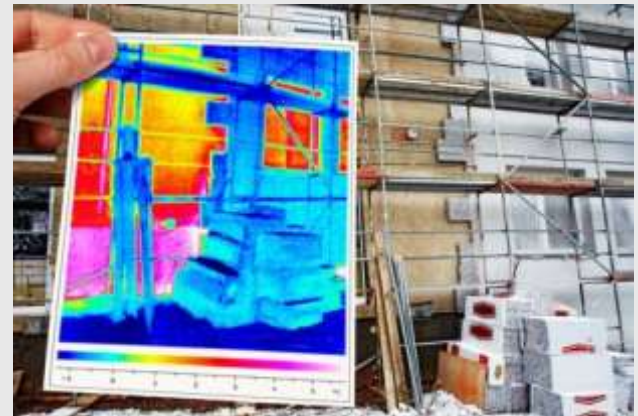
- 30 Energiekonzepte
- 10 Modellprojekte (Planung, Baubegleitung)

➔ „Gemeinschaftlich Handeln“

- 18 Machbarkeitsstudien
- 6 Modellprojekte (Planung, Baubegleitung)

Förderung Einzelobjekte

Sanierung Gebäudehülle / Heizung



**Förderung für EFH/ZFH: Energiekonzept 60% der Kosten, bis 540 Euro;
Baubegleitung 40% der Kosten, bis 1.000 Euro; Bonus bis 500 Euro möglich**

Antragsfrist: bis 31.06.2014 (Konzepte), bis 30.11.2014 (Modellprojekte)

Förderung für Gebäude im
Energie-Quartier Haslach

100 Einstiegs-Energieberatungen

→ „Vorbildlich Sanieren“

- 30 Energiekonzepte
- 10 Modellprojekte (Planung, Baubegleitung)

→ „Gemeinschaftlich Handeln“

- 18 Machbarkeitsstudien
- 6 Modellprojekte (Planung, Baubegleitung)

**Förderung : 60% der Kosten für Studie, bis 3.000 Euro;
50% der Kosten für Baubegleitung, bis 6.000 Euro**

Antragsfrist: bis 31.06.2014 (Studien), bis 30.11.2014 (Modellprojekte)

Förderung Gemeinschaftsprojekte

Versorgungsverbund



**PV-Einkaufs- oder
Betreibergemeinschaft**



Gemeinschaftssanierung



- **Sanierungs-
beispiel**

Beispiel

Reihenhaus, weitgehend unsaniert



Maßnahmen:

- Hochwertige Sanierung der Gebäudehülle (Kellerdecke, Außenwand, Fenster, Dach)
- Heizungssanierung mit Holz-Pelletkessel
- Abluftanlage

→ **Investition:** rund 100.000 € (brutto),
KfW-Effizienzhaus 70 kann erreicht werden

Was bringt die Förderung dabei? **Sanierungsbeispiel**

Förderung:

- Für **Energieberatung (Energiequartier Haslach)**:
Einstiegsberatung 200 € + Energiekonzept 540 €
Baubegleitung 1.000 € (EQH) + ca. 1.500 € (KfW)
Summe: 3.240 €
- über **KfW**:
Eff.-haus 70 → Zuschuss 20% (max. 15.000 €) oder
Kredit mit Zinssatz 1,0% (für 75.000 €) + Tilgungszuschuss 12,5% = 9.375 €
- oder über **L-Bank**: Kredit-Zinssatz 0,75% + Tilgungszuschuss 15% = 11.250 €
- **Bafa MAP**: Pelletkessel mit Puffersp. 2.900 € + Effizienzbonus 1.450 € = 4.350 €
- **Energiebewusst Sanieren**: max. 1.200 € + Bonus Eff.-haus 70 → 5.000 €
+ Bonus Energieberatung → 100 € = 6.300 €

Summe insgesamt: 28.900 € → entspricht knapp 30% der Investition !



- **Fazit /
Infos**

Home ▶ Umwelt und Natur ▶ Energie und Klimaschutz ▶ Stadtteilprojekte ▶ Energie-Quartier Haslach

Energie-Quartier Haslach

- Informationsangebote
- Förderung
- Modellsanierungen
- Aktuelles
- Downloads
- Intern
- Kontakt

Energie-Quartier Haslach



www.freiburg.de/energiequartier-haslach
Telefon: 0761-201 6141

Karte



Karte des Gebiets: anklicken um zu vergrößern

Freiburg ist einer der neun Gewinner des Wettbewerbs "klimaneutrale Kommune", ausgelobt vom Ministerium für Umwelt, Klima und Energiewirtschaft Baden-Württemberg. Vom Gemeinderat wurde nun der Stadtteil Haslach für die Umsetzung von Maßnahmen im Bereich energetische Sanierung und Energieeffizienz (Ausbau von Wärmeinfrastruktur) ausgewählt.

Wie kann der Energieverbrauch von Gebäuden vermindert werden – ohne dabei die Kosten aus den Augen zu verlieren? Anhand von Modellvorhaben für typische Haslacher Gebäude sollen

Kontakt



Umweltschutzamt
Projekt Energie-Quartier Haslach
Talstraße 4
79102 Freiburg

Monika Brudler
Tel: 0761/201-6141
monika.brudler@stadt.freiburg.de

Aktuelles

27. November 2013
1. Fachinformations-Abend
18 Uhr, Gemeindesaal
Melanchthongemeinde
mehr...

Home ▶ Umwelt und Natur ▶ Energie und Klimaschutz ▶ Gebäude und Energie ▶ Wärmeschutz

- Umwelt und Natur**
- Energie und Klimaschutz
 - Klimaschutzpolitik
 - Private Haushalte
 - Gebäude und Energie
 - Wärmeschutz
 - Förderung
 - Beratung
 - Erhaltenswerte Altbauten
 - Freiburger Neubau-Standards
 - Gewerbe und Energie
 - SolarRegion
 - Stadtteilprojekte
 - Umweltschutz
 - Umweltbildung
 - Abfall
 - Wald und Forst
 - Grünanlagen
 - Freiburg packt an
 - Clean City

Energiebewusst sanieren



Verpassen Sie Ihrem Haus ein dickes Fell

- Wer angesichts der steigenden Energiepreise nicht kalt erwischen will, sollte jetzt handeln. Informieren Sie sich und nutzen Sie die Fördermöglichkeiten der Stadt.
- Freiburger Förderprogramm Energiebewusst Sanieren
- Weitere Fördermöglichkeiten in Bund und Land finden Sie mit dem online Förderrechner. Förderprogramme zum Energiesparen von Bund und Land



www.freiburg.de/waermeschutz
Telefon: 0761-201 6145

Kontakt

Umweltschutzamt

Talstraße 4
79102 Freiburg
Sparplanauskunft
umweltschutzamt@stadt.freiburg.de
Telefon: 0761 / 201-6101
Fax: 0761 / 201-6199

Frau Basche

Telefon (07 61) 2 01-61 45
Aufgaben: Energetische Sanierung und Baustandards

Herr Voggesberger

Telefon (07 61) 2 01-61 42
Aufgaben: Energiekonzepte, Förderprogramm Energetische Sanierung

Vielen Dank für Ihre Aufmerksamkeit!

Kontakt



Harald Schwieder

Energieagentur Regio Freiburg

Emmy-Noether-Str. 2

79110 Freiburg

Tel. 0761-79177-10

schwieder@energieagentur-freiburg.de

www.energieagentur-freiburg.de

Disclaimer

Diese Folienzusammenstellung ist urheberrechtlich geschützt. Die Nutzung ist nur für private Zwecke und nicht für den kommerziellen Gebrauch erlaubt. Die Weitergabe an Dritte, die Nutzung von Teilen der Präsentation oder der Präsentation als Ganzes zum Zwecke der Vorführung bei öffentlichen Veranstaltungen ist nur mit der schriftlichen Zustimmung des Autors erlaubt.

Freiburg, 2013